

**OPIS RODZAJU, ZAKRESU I SPOSOBU WYKONANIA ROBÓT:**

**Zagospodarowanie terenu - budowa placu zabaw**  
**w Bierzglinie**

Nazwa obiektu	Zagospodarowanie terenu - budowa placu zabaw
Adres obiektu	Bierzglin, nr ewid. dz. 58
Inwestor	Gmina Września ul. Ratuszowa 1 62-300 Września
Data opracowania	Marzec 2016r.
	Egzemplarz nr ....

## **OPIS TECHNICZNY**

### **1. Przedmiot inwestycji.**

Przedmiotem inwestycji jest zagospodarowanie części otoczenia na terenie gminnym w Bierzglinie. Teren położony na działce o numerze ewidencyjnym 58.

Zagospodarowanie terenu obejmuje swym zakresem ustawienie:

- urządzenia sprawnościowego - szt.1,
- ławek z oparciem - szt.2
- bujak - skuter - szt.1
- bujak - smok - szt.1
- huśtawka wahadłowa z siedziskiem koszykowym oraz z deseczką
- tablica z regulaminem
- kosz na śmieci

### **2. Stan istniejący.**

Teren przeznaczony pod budowę placu zabaw jest terenem częściowo zagospodarowanym. Na przedmiotowej działce istnieje boisko trawiaste do gry w piłkę nożną.

Teren przeznaczony pod inwestycję jest terenem nieogrodzonym.

Na przedmiotowym terenie istnieje zieleń niska - trawa.

Teren ma charakter płaski.

Działka nie podlega ochronie Wojewódzkiego Wielkopolskiego Konserwatora Zabytków oraz nie znajduje się w zasięgu wpływów eksploatacji górniczej.

### **3. Stan projektowany.**

Projektuje się zagospodarowanie terenu mające na celu stworzenie miejsca zabaw dla mieszkańców miejscowości.

Zakłada się ustawienie urządzeń zabawowych, jak również dwóch ławek z oparciem oraz kosza.

Usytuowanie elementów wymienionych powyżej zgodnie z załącznikiem graficznym.

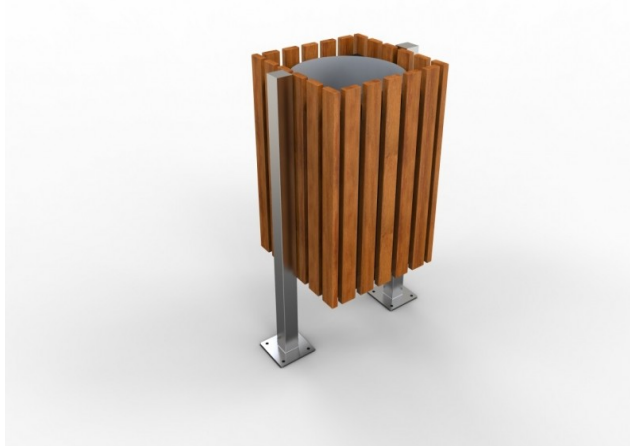
Projektuje się wykonanie koryta pod urządzenie zabawowo - sprawnościowe, huśtawkę wahadłową oraz pod bujaki a także wysypanie miejsca wykorytowanego piaskiem, gr. 30 cm. Jako nawierzchnię amortyzującą należy stosować piasek frakcji 0,2-2mm, pozbawiony frakcji gliniastej (płukany).

**Elementy zagospodarowania terenu:**

- ŁAWKA Z OPARCIEM; deski impregnowane lakierobejcą. Nogi wykonane z profilu metalowego, malowane proszkowo. Montowane na stałe za pomocą kotew stalowych do stóp fundamentowych.



- KOSZ; usytuowany zgodnie z załącznikiem graficznym, obklad kosza z drewna – ten sam rodzaj drewna, co użyty do wykonania ławek, szt. 1.



- URZĄDZENIA ZABAWOWO – SPRAWNOSCIOWE;

Urządzenia zabawowo – sprawnościowe wykonane z tworzyw sztucznych – niskiej gęstości polietylen oraz ze stali. Urządzenia odporne na warunki atmosferyczne oraz promieniowanie UV.

- bujak skuter
  - podstawa do kotwienia w gruncie wykonana ze stali cynkowanej ogniowo;
  - urządzenie wykonywane z niskiej gęstości polietylenu stabilizowanego UV;
  - poręcze, pochwyt i sprężyna wykonane ze stali ocynkowanej i malowanej proszkowo;

- bujak smok
  - podstawa do kotwienia w gruncie wykonana ze stali cynkowanej ogniowo;
  - urządzenie wykonywane z niskiej gęstości polietylenu stabilizowanego UV;
  - poręcze, pochwyt i sprężyna wykonane ze stali ocynkowanej i malowanej proszkowo;
- huśtawka wahadłowa; siedzisko koszykowe oraz siedzisko deseczka



- nogi konstrukcyjne- rury stalowe śr. 76 mm, pokrycie: kolor niebieski;
  - belka stężająca- wykonana z rury stalowej śr. 76 mm, pomalowanej natryskowo na kolor czerwony;
  - śruby maszynowe ocynkowane M12, zaślepki z tworzywa;
  - stal zabezpieczona przez odtłuszczanie;
- urządzenie zabawowo - sprawnościowe;  
zjeżdżalnie, daszki, ścianki wspinaczkowe łukowe, tunele, panele zabawowe i edukacyjne oraz inne kolorowe elementy dekoracyjne wykonane są z polietylenu niskiej gęstości LDPE barwionego w masie z dodatkiem stabilizatorów UV; elementy przezroczyste wykonane są z poliwęglanu grubość 2 mm; grubość ścianki elementu jest różna dla każdej grupy i jest nie mniejsza niż 5 mm;  
- podesty, schody i platformy wykonane są ze stali pokrytej zanurzeniowo warstwą tworzywa gumowego o właściwościach antypoślizgowych i o grubości nie mniejszej niż 4mm;

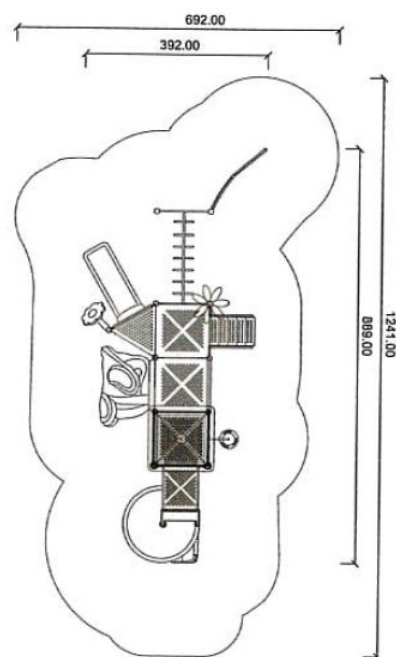
- słupy konstrukcyjne o średnicy 114mm, poręcze oraz barierki wykonane są ze stali cynkowanej ogniowo oraz malowanej proszkowo;
- obejmy służące do montażu elementów sprawnościowych, zabezpieczających, zabawowych oraz podestów wykonane są z aluminium malowanego proszkowo;
- wszystkie elementy łączne (tj. śruby, wkręty i nakrętki) wykonane są ze stali nierdzewnej;

Elementy konstrukcyjne:

- konstrukcja zestawu oparta jest na słupach o przekroju okrągłym posadowionych na prefabrykowanych bloczkach betonowych szt.12, podestach kwadratowych szt.3, podeście trójkątnym, jednym prostokątnym podeście startowym oraz schodach zewnętrznych;

Elementy zabawowo-dekoracyjne:

- wieża z dachem czterospadowym;
- wieża otwarta;
- zjeżdżalnia ślimakowa;
- zjeżdżalnia prosta jednotorowa;
- ścianka wspinaczkowa łukowa z uchwytami;
- zjazd strażacki typu freesbe z 5 spodkami;
- 2 elementy dekoracyjne z motywami roślinnymi i/lub zwierzęcymi zamontowane na szczytach słupów konstrukcyjnych;
- 2 panele zabawowo-edukacyjne: gra w kółko i krzyżyk, bułaj z elementem przezroczystym;
- elementy sprawnościowe takie jak: poręcze do podciągania się, dwuelementowa ścianka wspinaczkowa;



Oprócz urządzeń zabawowo - sprawnościowych zakłada się wmontowanie na stałe w grunt

tablicy informacyjnej z regulaminem.

**5. Zabezpieczenie robót.**

Przystąpić do robót można tylko na podstawie zgłoszenia właściwemu organowi.

Prace należy prowadzić zgodnie z przepisami BHP i zasadami wiedzy technicznej.